

Sustainable Report No.042

# 長時間労働を減らす 働き方改革



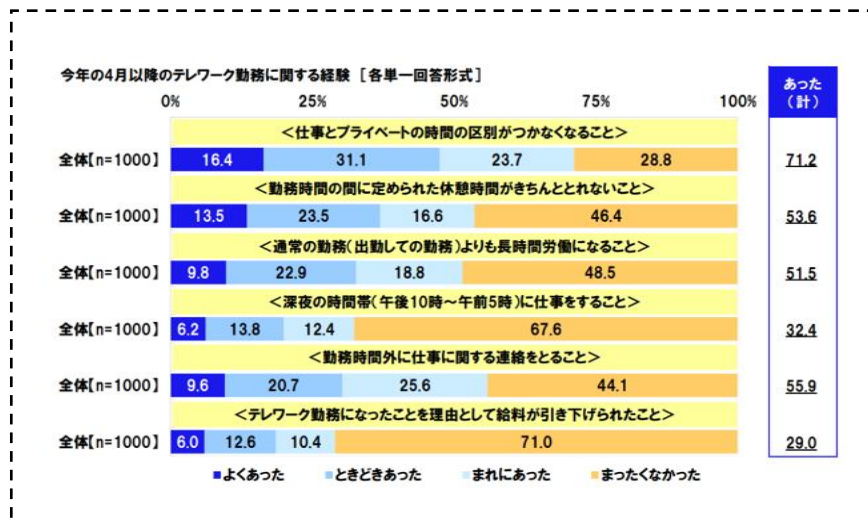
サステナブルレポートとは、サステナビリティを指標に社会課題や環境課題からテーマを選定し、それらの背景・ソリューション事例・将来への展望などを考察する独自の調査報告書です。

小川電機グループは、全従業員ひとりひとりが本レポートを作成・発信する取組みを行っています。

## ■ 長時間労働による弊害

- 国内企業では、2020年にコロナ禍の影響でテレワーク導入が広がったが、日本労働組合総連合会の調査では**51.5%**が「**(テレワークにより) 通常の勤務より長時間労働になることがあった**」と回答
- 全回答者のうち**71.2%**が「**仕事とプライベートの時間の区別がつかなくなることがあった**」と感じており、周りの目がないことで業務効率が低下していると考えられる
- 長時間労働は疲労回復に必要な睡眠・休養時間を減少させ、脳・心臓疾患や精神障害などの**健康障害**の**リスクを高めている**

## ■ 2020年4月以降のテレワーク勤務に関する経験



出典：日本労働組合総連合会

## ■ 時間外・休日労働時間と健康障害リスクの関係



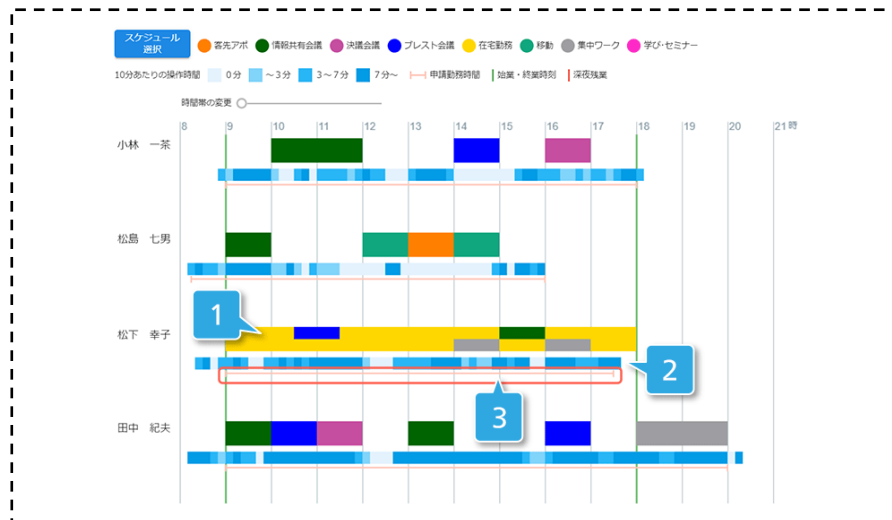
出典：厚生労働省

# 長時間労働の原因を明確化するために

## ■ 業務を見える化

- サプライチェーンや公共サービス分野向けにプログラムを開発・製造・販売するパナソニック コネク ト株式会社は、**働き方改革を支援するソフトウェア「しごとコンパス」**を開発
- PC操作ログから実働時間を記録し、テレワークでも社員の**アプリケーション使用状況を見える化**
- 社員と責任者が共通認識を持ち、データ分析から時間の無駄を省き残業を減らす業務方法を検討する など、**働き方改革のPDCAを回すことを促進**する
- 業務実態を把握した後、改善に繋がられるかどうかは導入企業や担当者の裁量に委ねられている

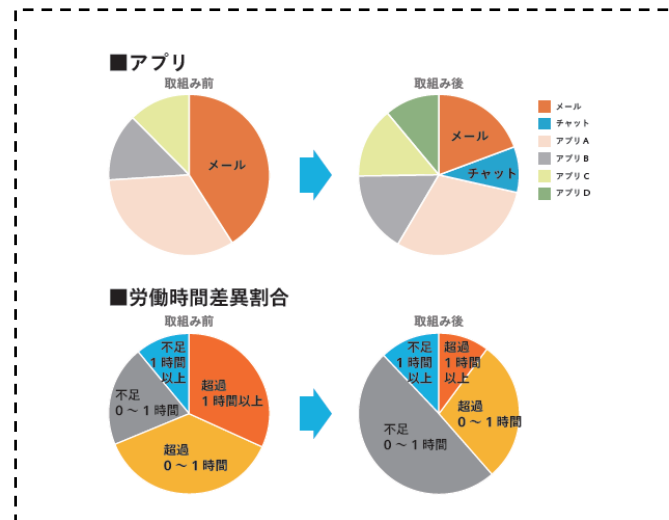
## ■ 可視化される業務実態



1.スケジュール状況 2.PC操作状況 3.申告勤務時間

出典：左右ともにパナソニック コネク ト株式会社

## ■ 業務見直しによる改善イメージ

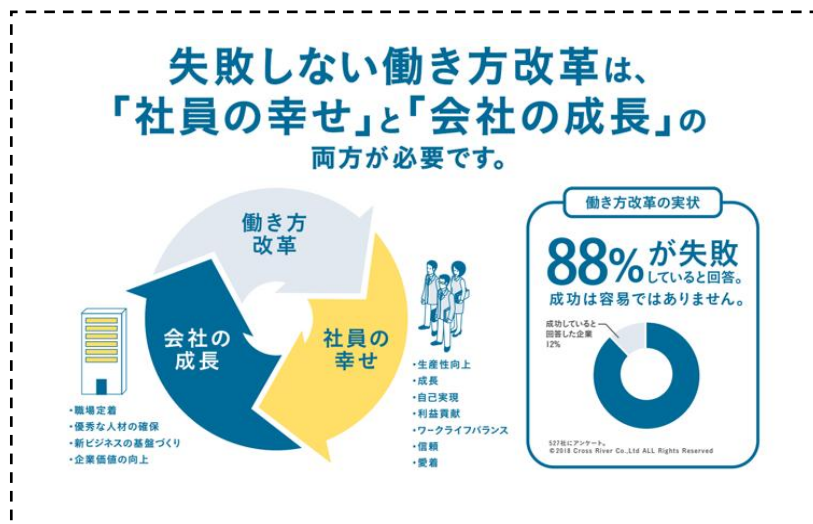


# 見える化できた情報の有効活用に向けて

## ■ 失敗しない働き改革のために

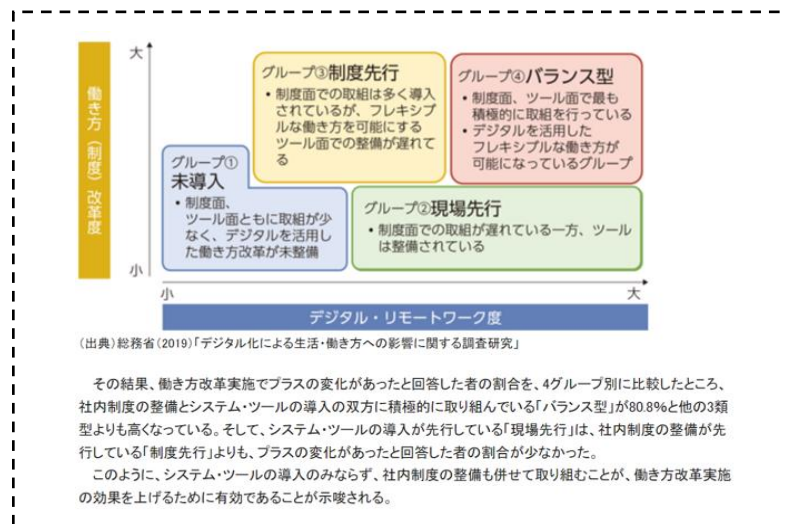
- 長時間労働の原因に合わせた対応パターンを設定する前に、ツールを現場に導入してしまう企業が多いのではないか
- ツールにより引き上げられた社員の働き方改革への意識に対して、**すぐに行動を後押しして改善に導ける選択肢**が用意されていることが理想
- 導入企業は**業務改善に特化した専門チームを作る**などして、就業規則の変更や新たなICTツール導入などツール使用後の施策をセットで会社に提言する環境が有効と考える

## ■ 88%が失敗している働き方改革



出典：パナソニック コネクト株式会社

## ■ ICTツールの導入と働き方改革の効果との関係



出典：総務省

# 見える化の先まで具体化し業務効率の向上へ

## ■ 参照・引用資料

- 日本労働組合総連合会, 「テレワークに関する調査2020」, 2020年6月30日 (<https://www.jtuc-rengo.or.jp/info/chousa/data/20200630.pdf?42>)
- 厚生労働省, 「STOP過労死」, 2022年12月23日参照 ([https://www.mhlw.go.jp/file/04-Houdouhappyou-11202000-Roudoukijunkkyoku-Kantokuka/0000138040\\_1.pdf](https://www.mhlw.go.jp/file/04-Houdouhappyou-11202000-Roudoukijunkkyoku-Kantokuka/0000138040_1.pdf))
- 一般社団法人新潟県労働衛生医学協会, 「長時間労働による健康障害」, 2021年11月2日  
(<https://www.niwell.or.jp/news/health/000442.html#:~:text=%E9%95%B7%E6%99%82%E9%96%93%E5%8A%B4%E5%83%8D%E3%81%AE%E5%81%A5%E5%BA%B7.%E7%AD%89%E3%81%8C%E3%81%82%E3%81%92%E3%82%89%E3%82%8C%E3%81%BE%E3%81%99%E3%80%82>)
- パナソニックコネクト株式会社, 「しごとコンパス活用例」, 2022年4月参照 (<https://lp.jpn.biz.panasonic.com/shigoto-compass-simulation-download.html>)
- パナソニック コネクト株式会社, 「働き方 改革を成功させるポイントは「時間の再配置」にあり!」, 2019年3月 ([https://lp.jpn.panasonic.biz/shigoto-compass\\_download.html](https://lp.jpn.panasonic.biz/shigoto-compass_download.html))
- 総務省, 「情報通信白書」, 2019年7月 (<https://www.soumu.go.jp/johotsusintokei/whitepaper/ja/r01/html/nd124220.html>)

## ■ サステナブルレポートに関するお問い合わせ先



### 小川電機株式会社

〒545-0021 大阪府大阪市阿倍野区阪南町2丁目2番4号

tel:06-6621-0031(代)

- 本レポートに掲載された内容は作成日における情報に基づくものであり、予告なしに変更される場合があります。
- 本レポートに掲載された情報の正確性・信頼性・完全性・妥当性・適合性について、いかなる表明・保証をするものではなく、一切の責任又は義務を負わないものとします。
- 本レポートの配信に関して閲覧した方が本レポートを利用したこと又は本レポートに依拠したことによる直接・間接の損失や逸失利益及び損害を含むいかなる結果についても責任を負いません。
- 本レポートに関する知的所有権は小川電機株式会社に帰属し、許可なく複製、転写、引用等を行うことを禁じます。